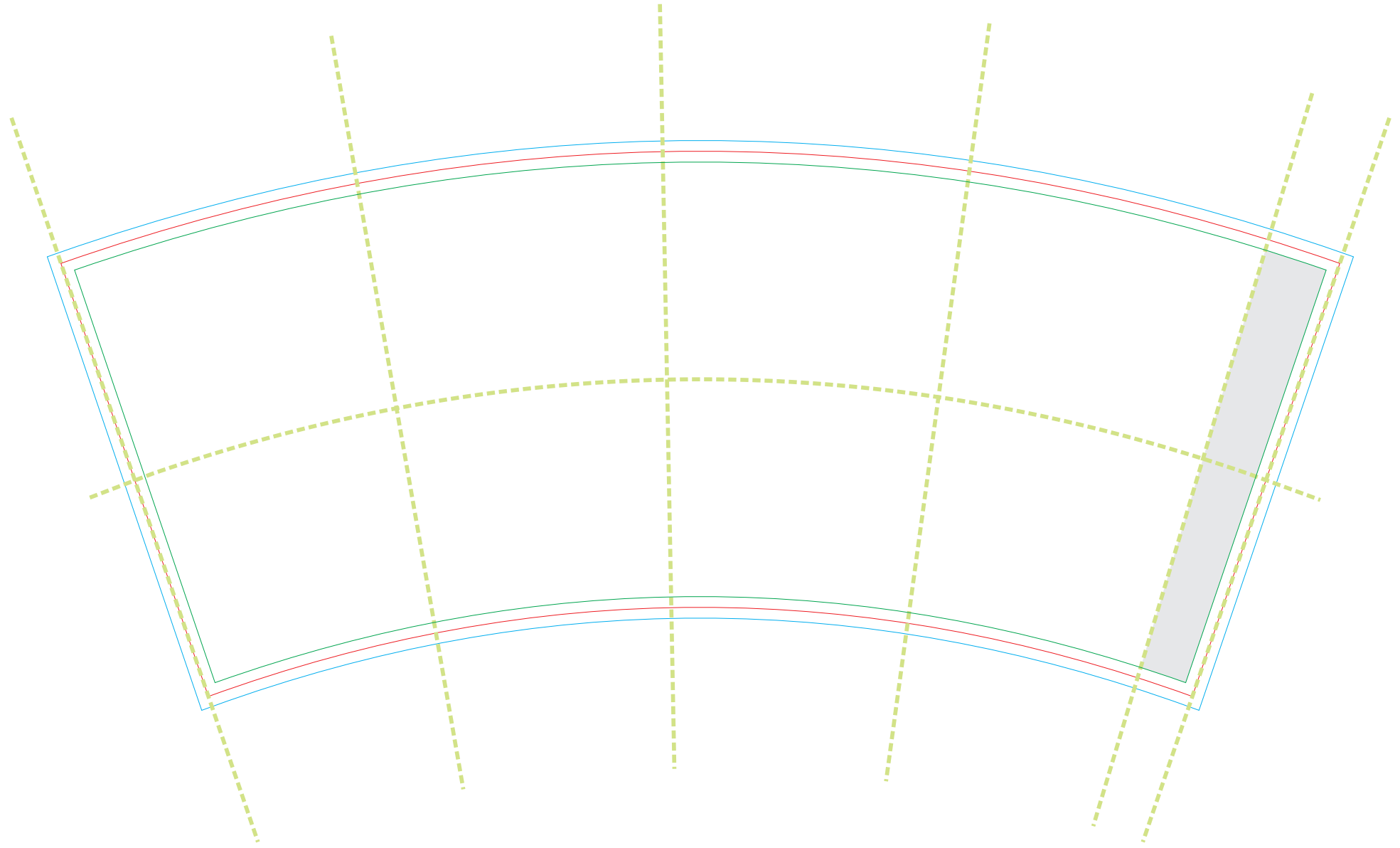
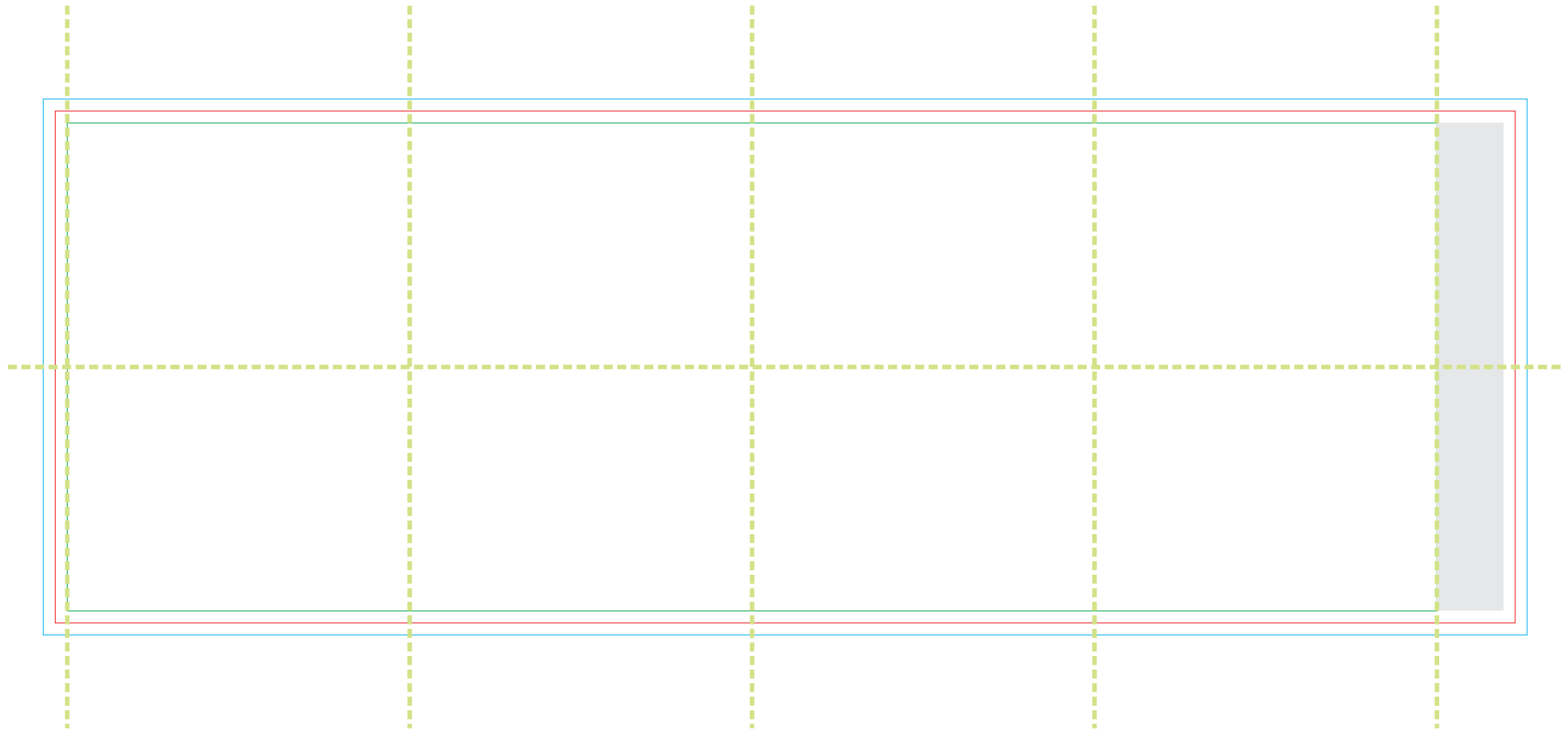


Kubek dwuwarstwowy UNICUP
200/250 ml PL RUS



- - Linia cięcia wykrojnika - elementy znajdujące się poza linią zostaną odcięte
 - - Linia spadu - elementy drukowane do krawędzi muszą „dotykać” linii spadu
 - - Bezpieczny margines dla tekstu - 2 mm - istotna zawartość projektu (np. tekst) nie może przekraczać linii
 - - - Linia przerywana - linia pomocnicza pomocna przy lokalizacji obiektów
- Szare pole - miejsce klejenia

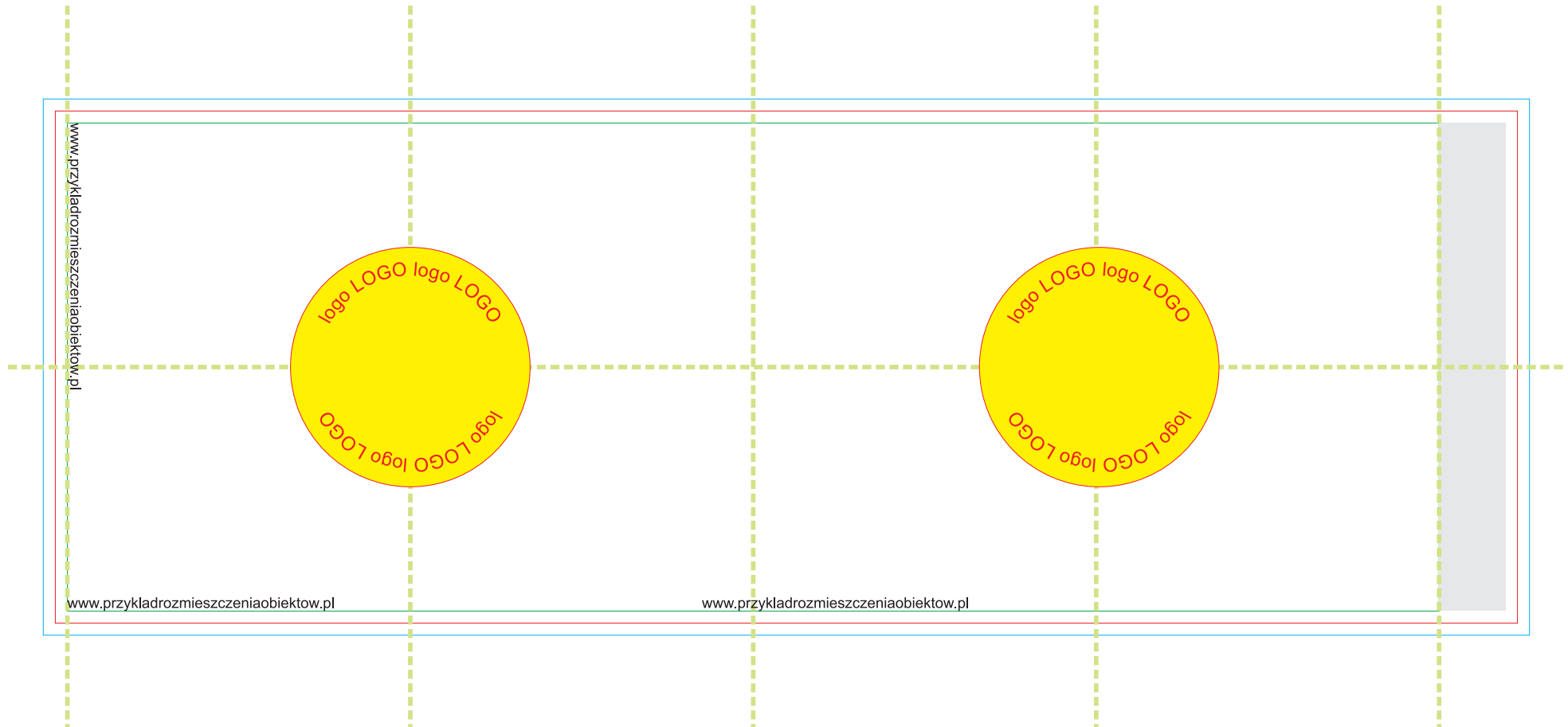
Kubek dwuwarstwowy UNICUP
200/250 ml PL RUS



- - Linia cięcia wykrojnika - elementy znajdujące się poza linią zostaną odcięte
 - - Linia spadu - elementy drukowane do krawędzi muszą „dotykać” linii spadu
 - - Bezpieczny margines dla tekstu - 2 mm - istotna zawartość projektu (np. tekst) nie może przekraczać linii
 - - Linia przerywana - linia pomocnicza pomocna przy lokalizacji obiektów
- Szare pole - miejsce klejenia

Kubek dwuwarstwowy UNICUP
200/250 ml PL RUS

PRZYKŁAD



- - Linia cięcia wykrojnika - elementy znajdujące się poza linią zostaną odcięte
 - - Linia spadu - elementy drukowane do krawędzi muszą „dotykać” linii spadu
 - - Bezpieczny margines dla tekstu - 2 mm - istotna zawartość projektu (np. tekst) nie może przekraczać linii
 - - Linia przerywana - linia pomocnicza pomocna przy lokalizacji obiektów
- Szare pole - miejsce klejenia